



Københavns Universitet



**Anlægsrapport - F393/FP401 navr (Acer campestre) - fremavl af træer og buske til landskabsformål 2001-2010**

Jensen, Viggo

*Publication date:*  
2010

*Document version*  
Tidlig version også kaldet pre-print

*Citation for published version (APA):*  
Jensen, V. (2010). *Anlægsrapport - F393/FP401 navr (Acer campestre) - fremavl af træer og buske til landskabsformål 2001-2010*. Skov & Landskab, Københavns Universitet. Arbejdsrapport / Skov & Landskab, Nr. 108



# Anlægsrapport - F393/FP401 Navr (*Acer campestre*) - Fremavl af træer og buske til landskabsformål 2001-2010

ARBEJDSRAPPORT SKOV & LANDSKAB

108 / 2010



BSO i landskabsprogrammet FP401  
Såningsår: E. 2003 - Plantningsår: F. 2006  
Ærø, Borgnæs, SNS Fyn

Viggo Jensen



**Titel**

Anlægsrapport - F393/FP401 Navr (*Acer campestre*) - Fremavl af træer og buske til landskabsformål 2001-2010

**Forfatter**

Viggo Jensen

**Serie**

Arbejdsrapport Skov & Landskab nr. 108-2010  
Rapporten publiceres udelukkende elektronisk på [www.sl.life.ku.dk](http://www.sl.life.ku.dk)

**ISBN**

978-87-7903-480-8

**DTP**

Melita Frølich Jørgensen

**Udgiver**

Skov & Landskab  
Københavns Universitet  
Hørsholm Kongevej 11  
2970 Hørsholm  
Tlf. 3533 1500  
[www.sl.life.ku.dk](http://www.sl.life.ku.dk)

**Bedes citeret**

Jensen, V. 2010. Anlægsrapport - F393/FP401 Navr (*Acer campestre*) - Fremavl af træer og buske til landskabsformål 2001-2010. Arbejdsrapport nr. 108-2010 Skov & Landskab

**Gengivelse er tilladt med tydelig kildeangivelse**

I salgs- eller reklameøjemed er eftertryk og citering af rapporten samt anvendelse af navnet Skov & Landskab kun tilladt efter skriftlig tilladelse

Landskabsfremavl: Bedre plantemateriale af danske landskabsplanter til skovbryn, vildtplantninger og læhegn er et samarbejdsprojekt mellem Skov- og Naturstyrelsen (Miljøministeriet) og Skov & Landskab (Københavns Universitet). Projektet blev påbegyndt i 2001 og benævnes i kort form "Buskprogrammet". I programmet kortlægges, indsamles og opformeres den danske genpulje for ca. 30 hjemmehørende vedplanter med henblik på at sikre en bæredygtig anvendelse.

---

**Udskrift fra  
Skovtræforædlingens Slægtskabsdatabase**

Lokalitet F393

**Navr**

---

**Afkomsforsøg F393**

Frøplantage **FP401**

Såningsår: E. 2003

Udplantningsår: F. 2006

**Distrikt** S&N, FYN  
**Skov** ÆRØ VEST  
**Afdeling** BORGNÆS  
**Region** FYNS AMT  
**Land** Danmark  
**Koordinater** N 54° 53"  
Ø 10° 22"

**Titel** BSO i landskabsprogrammet F393/FP401 navr (*Acer campestre*)

**Parallelforsøg** F394/FP402 Nørreskoven BU

**Formål** Formålet er fremavl af danske træer og buske til brug i skovbryn, vildtplantninger og læhegn. Indsatsen baserer sig på genetisk brede puljer og tilvejebringelse af lokalt plantemateriale, som tåler klimaet i det åbne landskab. Artens popularitet i landskabsplantninger har medført et behov for at finde bedre og tilstrækkeligt med frø af dansk herkomst.

**Design** Forsøget består af 6 blokke (randomiseret, ubalanceret) på række fra NØ-SV. Hver blok har af 9 rækker med 7 stk 3-træs parceller.  
Arealet er 180 m x 27 m.  
Forsøget er orienteret NØ-SV og første række starter i NØ hjørne.  
Rækkeafst. 3,0 m,  
Planteafst. 1,5 m  
Design af Karoline Myrthue

**Omformering** Frømateriale blev indsamlet i efteråret 2002, forspirret henover forår og sommer 2003, udsået i frøhave i efteråret 2003. Planterne blev optaget i November 2005, opbevaret på køl, og udplantet i foråret 2006 som 1/2 planter.

**Plantemateriale** Plantematerialet kommer fra udvalgte træer i gamle danske naturbevoksninger: Jungshoved, Busene Have, St. Ørnebjerg, Eget, Gulstav, Skejten, Naverbacken\_Sverige, Thurø rev, Vester Skerninge Præstegårdsskov og Slipshavn Skov. Ved udvælgelsen er der lagt vægt på sundhed, form og vækst.

**Areal** 0,48ha.  
Jordbunden kan karakteriseres som moræneler i 1 meters dybde. Frøplantagen er etableret på et tidligere landbrugsareal, som er en del af et nyt skovrejsningsområde.  
Kulturen ligger meget eksponeret for vind og sol på en bakke skrånende mod sydvest. Der opnås skygge på arealet, når de tilstødende arealer (frøplantager) gror til.  
Årsnedbøren er i gennemsnit 554 mm, hvor der er mest nedbør i juli og november. (Kilde: DMI)

**Etablering** Forsøget er valgt og udstukket af skovfoged Karoline Myrthue, som også har stået for udplantning og registrering. Der er plantet i stubben efter den tidligere kornafgrøde. Plantningen er udført den 3. - 5. april 2006 i regn og slut med temperaturer nær frysepunktet.

**Varighed** Afhænger af frøanlæggets udvikling og produktion.

**Aftaler med distriktet** Der henvises til Skov- og Naturstyrelsen Øresunds almindelige aftaler med skovdistrikterne (kontakt SNS Øresund).

Målinger	Planlagte målinger		Udførte målinger	
	HØJDE	2008	HØJDE	2008

**Reference** Jensen, J.S. og Jensen, M. 2009. Indsamling af frø fra Navr (*Acer campestre*) i det naturlige udbredelsesområde i 2002 - Fremavl af træer og buske til landskabsformål 2001-2010. Arbejdsrapport nr. 86-2009, Skov & Landskab

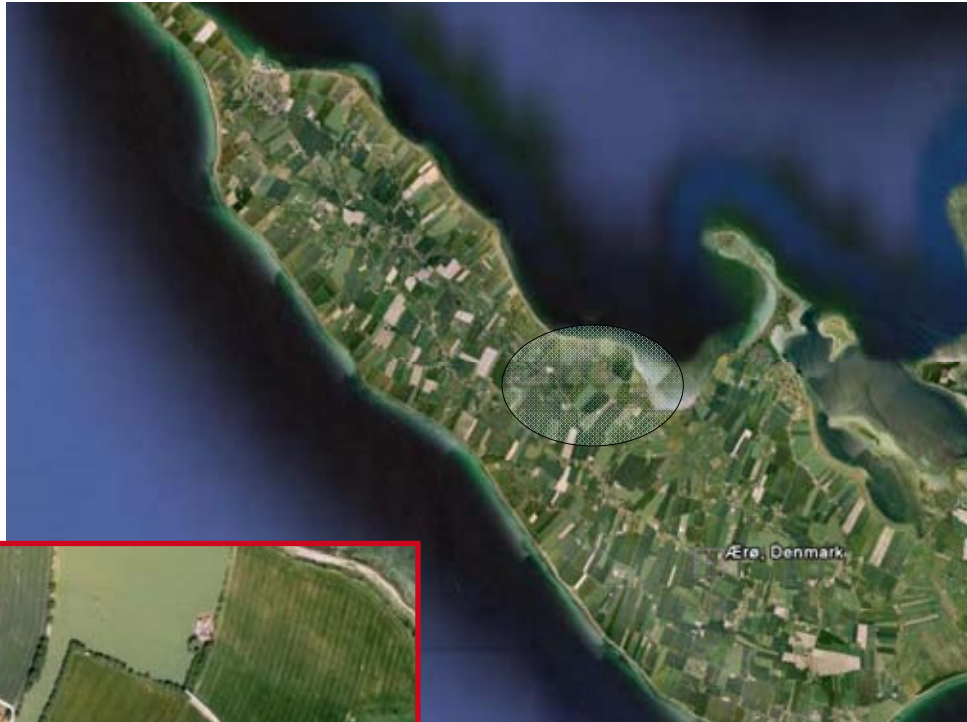
Jensen, V. 2010. Anlægsrapport - F394/FP402 (*Acer campestre*) – Fremavl af træer og buske til landskavsformål 2001-2010. Arbejdsrapport nr. 109-2009 Skov & Landskab.

<b>Indhold PLnr:</b>	<b>Materialenr.</b>	<b>Proveniens</b>	<b>Type</b>	<b>Antal</b>
19	S1299905	St. Ørnebjerg, Møn, 4791 Borre	Frøplante	3
12	S1667405	Busene Have, Møn, 4791 Borre	Frøplante	18
13	S1667505	Busene Have, Møn, 4791 Borre	Frøplante	18
17	S1667605	Busene Have, Møn, 4791 Borre	Frøplante	18
15	S1667705	Busene Have, Møn, 4791 Borre	Frøplante	18
14	S1667805	Busene Have, Møn, 4791 Borre	Frøplante	18
16	S1667905	Busene Have, Møn, 4791 Borre	Frøplante	18
7	S1668005	Jungshoved, 4720, Præstø	Frøplante	18
6	S1668105	Jungshoved, 4720, Præstø	Frøplante	18
10	S1668205	Jungshoved, 4720, Præstø	Frøplante	18
5	S1668305	Jungshoved, 4720, Præstø	Frøplante	18
9	S1668405	Jungshoved, 4720, Præstø	Frøplante	18
8	S1668505	Jungshoved, 4720, Præstø	Frøplante	18
30	S1668605	Eget, Langeland	Frøplante	18
28	S1668705	Eget, Langeland	Frøplante	18
32	S1668805	Eget, Langeland	Frøplante	18
26	S1669005	Ingen oplysninger	Frøplante	15
27	S1669105	Eget, Langeland	Frøplante	15
29	S1669205	Eget, Langeland	Frøplante	18
71	S1669305	Slipshavn skov, 5800 Nyborg	Frøplante	3
69	S1669405	Slipshavn skov, 5800 Nyborg	Frøplante	3
66	S1669505	Slipshavn skov, 5800 Nyborg	Frøplante	18
70	S1669605	Slipshavn skov, 5800 Nyborg	Frøplante	18
49	S1669705	Eget, Langeland	Frøplante	18
62	S1669805	V.S. Præstegårdsskov, 5762 V.Skerninge	Frøplante	18
61	S1669905	V.S. Præstegårdsskov, 5762 V.Skerninge	Frøplante	18
65	S1670005	V.S. Præstegårdsskov, 5762 V.Skerninge	Frøplante	3
59	S1670105	V.S. Præstegårdsskov, 5762 V.Skerninge	Frøplante	18
60	S1670205	V.S. Præstegårdsskov, 5762 V.Skerninge	Frøplante	18
58	S1670305	V.S. Præstegårdsskov, 5762 V.Skerninge	Frøplante	12
64	S1670405	V.S. Præstegårdsskov, 5762 V.Skerninge	Frøplante	12
39	S1670505	Skejten, 4800 Nykøbing F	Frøplante	18
43	S1670605	Skejten, 4800 Nykøbing F	Frøplante	18
46	S1670705	Skejten, 4800 Nykøbing F	Frøplante	18
48	S1670805	Skejten, 4800 Nykøbing F	Frøplante	18
44	S1670905	Skejten, 4800 Nykøbing F	Frøplante	18
41	S1671005	Skejten, 4800 Nykøbing F	Frøplante	18
63	S1671105	V.S. Præstegårdsskov, 5762 V.Skerninge	Frøplante	18
3	S1671205	Naverbacken, SE 13,5239/55,48391	Frøplante	6
1	S1671305	Naverbacken, SE 13,5239/55,48391	Frøplante	18
50	S1671405	Naverbacken, SE 13,5239/55,48391	Frøplante	18
57	S1671505	Thurø, 5700 Svendborg	Frøplante	18
52	S1671605	Thurø, 5700 Svendborg	Frøplante	9
47	S1671705	Skejten, 4800 Nykøbing F	Frøplante	12
40	S1671805	Skejten, 4800 Nykøbing F	Frøplante	18
42	S1671905	Skejten, 4800 Nykøbing F	Frøplante	18

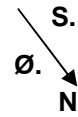
35	S1672005	Gulstav, 5935 Bagenkop	Frøplante	18
51	S1672105	Thurø, 5700 Svendborg	Frøplante	18
54	S1672205	Thurø, 5700 Svendborg	Frøplante	18
56	S1672305	Thurø, 5700 Svendborg	Frøplante	18
53	S1672405	Thurø, 5700 Svendborg	Frøplante	18
55	S1672505	Thurø, 5700 Svendborg	Frøplante	18
36	S1672605	Gulstav, 5935 Bagenkop	Frøplante	18
33	S1672705	Gulstav, 5935 Bagenkop	Frøplante	18
34	S1672805	Gulstav, 5935 Bagenkop	Frøplante	18
37	S1672905	Gulstav, 5935 Bagenkop	Frøplante	18
38	S1673005	Gulstav, 5935 Bagenkop	Frøplante	18
20	S1673105	St. Ørnebjerg, Møn, 4791 Borre	Frøplante	18
21	S1673205	St. Ørnebjerg, Møn, 4791 Borre	Frøplante	18
23	S1673305	St. Ørnebjerg, Møn, 4791 Borre	Frøplante	18
18	S1673405	St. Ørnebjerg, Møn, 4791 Borre	Frøplante	6
24	S1673505	St. Ørnebjerg, Møn, 4791 Borre	Frøplante	18
25	S1673605	St. Ørnebjerg, Møn, 4791 Borre	Frøplante	18
22	S1673705	St. Ørnebjerg, Møn, 4791 Borre	Frøplante	18
<b>I alt (64 poster)</b>				<b>1035</b>

Navr. PL-S-V nr.		Antal planter		Proveniensen	
		(efter nul måling)			
PL. Nr.:	S Nr.:	V. Nr.	F393/FP40	F3494/FP402	
12	S16674	V18863	18	30	Busene Have, Møn, 4791 Borre
13	S16675	V18864	18	30	Busene Have, Møn, 4791 Borre
17	S16676	V18868	18	30	Busene Have, Møn, 4791 Borre
15	S16677	V18866	18	30	Busene Have, Møn, 4791 Borre
14	S16678	V18865	18	30	Busene Have, Møn, 4791 Borre
16	S16679	V18867	18	27	Busene Have, Møn, 4791 Borre
7	S16680	V18858	18	30	Jungshoved, 4720 Præstø
6	S16681	V18857	18	30	Jungshoved, 4720 Præstø
10	S16682	V18861	18	27	Jungshoved, 4720 Præstø
5	S16683	V18856	18	30	Jungshoved, 4720 Præstø
9	S16684	V18860	18	30	Jungshoved, 4720 Præstø
8	S16685	V18859	18	30	Jungshoved, 4720 Præstø
30	S16686	V18881	18	30	Eget, Langeland
28	S16687	V18879	18	30	Eget, Langeland
32	S16688	V18882	18	27	Eget, Langeland
26	S16690	V18877	15	30	No data
27	S16691	V18878	15	27	Eget, Langeland
29	S16692	V18880	18	27	Eget, Langeland
71	S16693	V18918	3	27	Slipshavn skov, , 5800 Nyborg
69	S16694	V18916	3	18	Slipshavn skov, , 5800 Nyborg
66	S16695	V18915	18	30	Slipshavn skov, , 5800 Nyborg
70	S16696	V18917	18	30	Slipshavn skov, , 5800 Nyborg
49	S16697	V18898	18	30	Eget, Langeland
62	S16698	V18911	18	24	Vester Skerninge Præstegårdsskov, 5762 Vester Skerninge
61	S16699	V18910	18	30	Vester Skerninge Præstegårdsskov, 5762 Vester Skerninge
65	S16700	V18914	3	15	Vester Skerninge Præstegårdsskov, 5762 Vester Skerninge
59	S16701	V18908	18	30	Vester Skerninge Præstegårdsskov, 5762 Vester Skerninge
60	S16702	V18909	18	24	Vester Skerninge Præstegårdsskov, 5762 Vester Skerninge
58	S16703	V18907	12	18	Vester Skerninge Præstegårdsskov, 5762 Vester Skerninge
64	S16704	V18913	12	18	Vester Skerninge Præstegårdsskov, 5762 Vester Skerninge
39	S16705	V18889	18	27	Skejten, 4800 Nykøbing F
43	S16706	V18893	18	30	Skejten, 4800 Nykøbing F
46	S16707	V18895	18	30	Skejten, 4800 Nykøbing F
48	S16708	V18897	18	30	Skejten, 4800 Nykøbing F
44	S16709	V18894	18	30	Skejten, 4800 Nykøbing F
41	S16710	V18891	18	18	Skejten, 4800 Nykøbing F
63	S16711	V18912	18	30	Vester Skerninge Præstegårdsskov, 5762 Vester Skerninge
3	S16712	V18854	6	18	Naverbacken, Sverige
1	S16713	V18852	18	24	Naverbacken, Sverige
50	S16714	V18899	18	30	Naverbacken, Sverige
57	S16715	V18906	18	30	Thurø, 5700 Svendborg
52	S16716	V18901	9	21	Thurø, 5700 Svendborg
47	S16717	V18896	12	18	Skejten, 4800 Nykøbing F
40	S16718	V18890	18	33	Skejten, 4800 Nykøbing F
42	S16719	V18892	18	24	Skejten, 4800 Nykøbing F
35	S16720	V18885	18	30	Gulstav, 5935 Bagenkop
51	S16721	V18900	18	33	Thurø, 5700 Svendborg
54	S16722	V18903	18	30	Thurø, 5700 Svendborg
56	S16723	V18905	18	30	Thurø, 5700 Svendborg
53	S16724	V18902	18	30	Thurø, 5700 Svendborg
55	S16725	V18904	18	30	Thurø, 5700 Svendborg
36	S16726	V18886	18	30	Gulstav, 5935 Bagenkop
33	S16727	V18883	18	30	Gulstav, 5935 Bagenkop
34	S16728	V18884	18	30	Gulstav, 5935 Bagenkop
37	S16729	V18887	18	30	Gulstav, 5935 Bagenkop
38	S16730	V18888	18	30	Gulstav, 5935 Bagenkop
20	S16731	V18871	18	30	St. ørnebjerg, Møn, 4791 Borre
21	S16732	V18872	18	21	St. ørnebjerg, Møn, 4791 Borre
23	S16733	V18874	18	30	St. ørnebjerg, Møn, 4791 Borre
18	S16734	V18869	6	15	St. ørnebjerg, Møn, 4791 Borre
24	S16735	V18875	18	30	St. ørnebjerg, Møn, 4791 Borre
25	S16736	V18876	18	30	St. ørnebjerg, Møn, 4791 Borre
22	S16737	V18873	18	33	St. ørnebjerg, Møn, 4791 Borre
19	S12999	V18870	3	21	St. ørnebjerg, Møn, 4791 Borre
	I alt		1035	1857	





# Acer campestre.navr F393/FP401 AERØ



v.  
April 2006.

42	S16709	S16736	S16736	S16688	S16713	S16728	S16705	S16675		
41	S16709	S16736	S16736	S16688	S16713	S16728	S16705	S16675		
40	S16709	S16736	S16736	S16688	S16713	S16728	S16705	S16675		
39	S16701	S16723	S16699	S16691	S16735	S16721	S16678	S16729		
38	S16701	S16723	S16699	S16691	S16735	S16721	S16678	S16729		
37	S16701	S16723	S16699	S16691	S16735	S16721	S16678	S16729		
36	S16710	S16684	S16708	S16693	S16720	S16737	S16687	S16690	S16718	
35	S16710	S16684	S16708	S16693	S16720	S16737	S16687	S16690	S16718	
34	S16710	S16684	S16708	S16693	S16720	S16737	S16687	S16690	S16718	
33	S16697	S16731	S16725	S16698	S16719	S16724	S16734	S16677	S16704	
32	S16697	S16731	S16725	S16698	S16719	S16724	S16734	S16677	S16704	
31	S16697	S16731	S16725	S16698	S16719	S16724	S16734	S16677	S16704	
30	S16730	S16727	S16712	S16692	S16703	S16695	S16711	S16683	S16726	
29	S16730	S16727	S16712	S16692	S16703	S16695	S16711	S16683	S16726	
28	S16730	S16727	S16712	S16692	S16703	S16695	S16711	S16683	S16726	
27	S16707	S16681	S16682	S16714	S16717	S16685	S16722	S16679	S16702	
26	S16707	S16681	S16682	S16714	S16717	S16685	S16722	S16679	S16702	
25	S16707	S16681	S16682	S16714	S16717	S16685	S16722	S16679	S16702	
24	S16686	S16732	S16716	S16706	S16715	S16680	S16676	S16696	S16674	
23	S16686	S16732	S16716	S16706	S16715	S16680	S16676	S16696	S16674	
22	S16686	S16732	S16716	S16706	S16715	S16680	S16676	S16696	S16674	<b>Blok 2</b>
21	S16686	S16732	S16687	S16715	S16697	S16694	S16690	S16737	S16700	
20	S16686	S16732	S16687	S16715	S16697	S16694	S16690	S16737	S16700	
19	S16686	S16732	S16687	S16715	S16697	S16694	S16690	S16737	S16700	
18	S16679	S16733	S16706	S16712	S16709	S16704	S16702	S16674	S16736	
17	S16679	S16733	S16706	S16712	S16709	S16704	S16702	S16674	S16736	
16	S16679	S16733	S16706	S16712	S16709	S16704	S16702	S16674	S16736	
15	S16703	S16728	S16683	S12999	S16708	S16707	S16725	S16678	S16711	
14	S16703	S16728	S16683	S12999	S16708	S16707	S16725	S16678	S16711	
13	S16703	S16728	S16683	S12999	S16708	S16707	S16725	S16678	S16711	
12	S16693	S16696	S16676	S16698	S16680	S16682	S16675	S16722	S16723	
11	S16693	S16696	S16676	S16698	S16680	S16682	S16675	S16722	S16723	
10	S16693	S16696	S16676	S16698	S16680	S16682	S16675	S16722	S16723	
9	S16701	S16699	S16734	S16695	S16685	S16730	S16681	S16724	S16716	
8	S16701	S16699	S16734	S16695	S16685	S16730	S16681	S16724	S16716	
7	S16701	S16699	S16734	S16695	S16685	S16730	S16681	S16724	S16716	
6	S16710	S16688	S16713	S16705	S16727	S16720	S16714	S16721	S16692	
5	S16710	S16688	S16713	S16705	S16727	S16720	S16714	S16721	S16692	
4	S16710	S16688	S16713	S16705	S16727	S16720	S16714	S16721	S16692	
3	S16677	S16731	S16718	S16729	S16719	S16726	S16684	S16717	S16735	
2	S16677	S16731	S16718	S16729	S16719	S16726	S16684	S16717	S16735	
1	S16677	S16731	S16718	S16729	S16719	S16726	S16684	S16717	S16735	<b>Blok 1</b>
Posi										
Række	1	2	3	4	5	6	7	8	9	



# Acer campestre.navr F393/FP401 AERØ

S. V.  
 ø. N. April 2006.

84	S16707	S16688	S16702	S16722	S16699	S16693	S16691	S16725	
83	S16707	S16688	S16702	S16722	S16699	S16693	S16691	S16725	
82	S16707	S16688	S16702	S16722	S16699	S16693	S16691	S16725	
81	S16701	S16728	S16710	S16711	S16724	S16679	S16708	S16685	
80	S16701	S16728	S16710	S16711	S16724	S16679	S16708	S16685	
79	S16701	S16728	S16710	S16711	S16724	S16679	S16708	S16685	
78	S16709	S16727	S16718	S16692	S16686	S16714	S16719	S16674	
77	S16709	S16727	S16718	S16692	S16686	S16714	S16719	S16674	
76	S16709	S16727	S16718	S16692	S16686	S16714	S16719	S16674	
75	S16705	S16678	S16713	S16715	S16720	S16676	S16721	S16696	
74	S16705	S16678	S16713	S16715	S16720	S16676	S16721	S16696	
73	S16705	S16678	S16713	S16715	S16720	S16676	S16721	S16696	
72	S16684	S16732	S16736	S16698	S16726	S16687	S16697	S16735	
71	S16684	S16732	S16736	S16698	S16726	S16687	S16697	S16735	
70	S16684	S16732	S16736	S16698	S16726	S16687	S16697	S16735	
69	S16717	S16675	S16706	S16723	S16680	S16681	S16704	S16733	S16683
68	S16717	S16675	S16706	S16723	S16680	S16681	S16704	S16733	S16683
67	S16717	S16675	S16706	S16723	S16680	S16681	S16704	S16733	S16683
66	S16682	S16731	S16677	S16730	S16695	S16690	S16703	S16737	S16729
65	S16682	S16731	S16677	S16730	S16695	S16690	S16703	S16737	S16729
64	S16682	S16731	S16677	S16730	S16695	S16690	S16703	S16737	S16729
63	S16681	S16732	S16710	S16727	S16696	S16697	S16685	S16703	
62	S16681	S16732	S16710	S16727	S16696	S16697	S16685	S16703	
61	S16681	S16732	S16710	S16727	S16696	S16697	S16685	S16703	
60	S16717	S16699	S16698	S16721	S16687	S16679	S16692	S16684	
59	S16717	S16699	S16698	S16721	S16687	S16679	S16692	S16684	
58	S16717	S16699	S16698	S16721	S16687	S16679	S16692	S16684	
57	S16707	S16719	S16715	S16720	S16693	S16726	S16675	S16691	
56	S16707	S16719	S16715	S16720	S16693	S16726	S16675	S16691	
55	S16707	S16719	S16715	S16720	S16693	S16726	S16675	S16691	
54	S16737	S16713	S16701	S16736	S16735	S16708	S16674	S16695	
53	S16737	S16713	S16701	S16736	S16735	S16708	S16674	S16695	
52	S16737	S16713	S16701	S16736	S16735	S16708	S16674	S16695	
51	S16731	S16733	S16676	S16705	S16714	S16702	S16729	S16722	S16730
50	S16731	S16733	S16676	S16705	S16714	S16702	S16729	S16722	S16730
49	S16731	S16733	S16676	S16705	S16714	S16702	S16729	S16722	S16730
48	S16706	S16728	S16688	S16718	S16724	S16725	S16686	S16704	S16682
47	S16706	S16728	S16688	S16718	S16724	S16725	S16686	S16704	S16682
46	S16706	S16728	S16688	S16718	S16724	S16725	S16686	S16704	S16682
45	S16683	S16690	S16680	S16723	S16678	S16716	S16709	S16711	S16677
44	S16683	S16690	S16680	S16723	S16678	S16716	S16709	S16711	S16677
43	S16683	S16690	S16680	S16723	S16678	S16716	S16709	S16711	S16677

Blok 4

Blok 3

Række >

1 2 3 4 5 6 7 8 9

# Acer campestre.navr F393/FP401 ÆRØ



V.

April 2006.

124	S16730	S16680	S16729	S16713	S16724	S16674	S16709		
123	S16735	S16711	S16731	S16698	S16726	S16723	S16707		
122	S16735	S16711	S16731	S16698	S16726	S16723	S16707		
121	S16735	S16711	S16731	S16698	S16726	S16723	S16707		
120	S16733	S16684	S16737	S16699	S16728	S16721	S16715	S16708	
119	S16733	S16684	S16737	S16699	S16728	S16721	S16715	S16708	
118	S16733	S16684	S16737	S16699	S16728	S16721	S16715	S16708	
117	S16691	S16719	S16733	S16705	S16720	S16677	S16675	S16725	
116	S16691	S16719	S16733	S16705	S16720	S16677	S16675	S16725	
115	S16691	S16719	S16733	S16705	S16720	S16677	S16675	S16725	
114	S16692	S16696	S16686	S16718	S16685	S16679	S16722	S16701	
113	S16692	S16696	S16686	S16718	S16685	S16679	S16722	S16701	
112	S16692	S16696	S16686	S16718	S16685	S16679	S16722	S16701	
111	S16687	S16681	S16732	S16693	S16688	S16697	S16714	S16706	
110	S16687	S16681	S16732	S16693	S16688	S16697	S16714	S16706	
109	S16687	S16681	S16732	S16693	S16688	S16697	S16714	S16706	
108	S16683	S16678	S16727	S16695	S16682	S16676	S16710	S16702	
107	S16683	S16678	S16727	S16695	S16682	S16676	S16710	S16702	
106	S16683	S16678	S16727	S16695	S16682	S16676	S16710	S16702	Blok 6
105	S16707	S16688	S16719	S16736	S16726	S16690	S16715		
104	S16707	S16688	S16719	S16736	S16726	S16690	S16715		
103	S16707	S16688	S16719	S16736	S16726	S16690	S16715		
102	S16698	S16691	S16696	S16729	S16711	S16685	S16705	S16730	
101	S16698	S16691	S16696	S16729	S16711	S16685	S16705	S16730	
100	S16698	S16691	S16696	S16729	S16711	S16685	S16705	S16730	
99	S16708	S16713	S16706	S16680	S16678	S16727	S16677	S16692	
98	S16708	S16713	S16706	S16680	S16678	S16727	S16677	S16692	
97	S16708	S16713	S16706	S16680	S16678	S16727	S16677	S16692	
96	S16702	S16679	S16693	S16728	S16720	S16674	S16725	S16687	
95	S16702	S16679	S16693	S16728	S16720	S16674	S16725	S16687	
94	S16702	S16679	S16693	S16728	S16720	S16674	S16725	S16687	
93	S16695	S16675	S16724	S16732	S16686	S16733	S16721	S16676	
92	S16695	S16675	S16724	S16732	S16686	S16733	S16721	S16676	
91	S16695	S16675	S16724	S16732	S16686	S16733	S16721	S16676	
90	S16701	S16722	S16718	S16735	S16737	S16682	S16723	S16697	
89	S16701	S16722	S16718	S16735	S16737	S16682	S16723	S16697	
88	S16701	S16722	S16718	S16735	S16737	S16682	S16723	S16697	
87	S16699	S16710	S16714	S16681	S16731	S16684	S16709	S16683	
86	S16699	S16710	S16714	S16681	S16731	S16684	S16709	S16683	
85	S16699	S16710	S16714	S16681	S16731	S16684	S16709	S16683	Blok 5

Række>

1

2

3

4

5

6

7

8

9

## Arbejdsrapporter Skov & Landskab

- Nr. 60 · 2009 Anlægsrapport - F418/FP420 Slåen (*Prunus spinosa*)
- Nr. 61 · 2009 Evaluering af kommuneplanstrategier. Notat 1: Litteraturstudie om strategisk planlægning
- Nr. 62 · 2009 Evaluering af kommuneplanstrategier. Notat 2: Screening af planstrategier
- Nr. 63 · 2009 Evaluering af kommuneplanstrategier. Notat 3: Case-beskrivelser-Tværgående analyse-Konklusion
- Nr. 64 · 2009 Evaluering af kommuneplanstrategier. Notat 4: Kommunikationsanalyse
- Nr. 65 · 2009 Anlægsrapport - F417/FP419 Slåen (*Prunus spinosa*) vestpulje
- Nr. 66 · 2009 Anlægsrapport - F419/FP295 Dunbirk (*Betula pubescens*)
- Nr. 67 · 2009 Indsamlingsrapport af frø af Kirsebær fra det vestlige Danmark (*Prunus Avium*) 2004
- Nr. 68 · 2009 Alternative indkomster til skovbruget på Løndal Gods
- Nr. 69 · 2009 Alternative indkomster til skovbruget på Vallø Stift
- Nr. 70 · 2009 Indsamlingsrapport af frø af Benved (*Euonymus europaeus*) i 2002
- Nr. 71 · 2009 Anlægsrapport - F408/FP417 Engriflet hvidtjørn (*Crataegus monogyna*) østpulje
- Nr. 72 · 2009 Anlægsrapport - F421/FP428 Rød kornel (*Cornus sanguinea*) vestpulje
- Nr. 73 · 2009 Anlægsrapport - F383/FP290 Landskabsask (*Fraxinus excelsior*)
- Nr. 74 · 2009 Anlægsrapport - F384/FP291 Landskabsask (*Fraxinus excelsior*)
- Nr. 75 · 2009 Anlægsrapport - F390/FP406 Skovæble (*Malus sylvestris*) østanlæg
- Nr. 76 · 2009 Anlægsrapport - F392/FP405 Skovæble (*Malus sylvestris*) vestanlæg
- Nr. 77 · 2009 Anlægsrapport - F398/FP275 Lind (*Tilia cordata*) vestpulje
- Nr. 78 · 2009 Anlægsrapport - F399/FP276 Lind (*Tilia cordata*) østpulje
- Nr. 79 · 2009 Indsamling af frø fra rødæl (*Alnus glutinosa* L.) i efteråret 2001
- Nr. 80 · 2009 Indsamling af frø fra koral hvidtjørn (*Crataegus rhipidophylla*)
- Nr. 81 · 2009 Anlægsrapport - F390/FP406 Skovæble (*Malus sylvestris*) østanlæg
- Nr. 82 · 2009 Indsamling af frø fra vintereg (*Quercus petraea* Matt. Liebl.)
- Nr. 83 · 2009 Indsamling af frø fra tørst (*Frangula alnus*)
- Nr. 84 · 2009 Anlægsrapport - F390/FP406 Skovæble (*Malus sylvestris*) østanlæg
- Nr. 85 · 2009 Indsamling af frø fra spidsløn (*Acer platanoides*) i efteråret 2006
- Nr. 86 · 2009 Indsamling af frø fra Navr (*Acer campestre*)
- Nr. 87 · 2009 Indsamling af frø fra ask (*Fraxinus excelsior*)
- Nr. 90 · 2009 Indsamling af vegetativt plantemateriale af Fjeldribs (*Ribes alpinum*)
- Nr. 91 · 2009 Anlægsrapport - F395/FP421 Fuglekirsebær (*Prunus avium*) vestpulje
- Nr. 92 · 2009 Indsamling af frø fra dunbirk (*Betula pubescens* Ehrh)
- Nr. 93 · 2009 Indsamling af frø fra stilkeg (*Quercus robur* L.)
- Nr. 94 · 2009 Anlægsrapport - F400/FP292 Rødel (*Alnus glutinosa*)
- Nr. 95 · 2009 Anlægsrapport - F401/FP293 Rødel (*Alnus glutinosa*)
- Nr. 96 · 2009 Anlægsrapport - F373/FP286 Vintereg (*Quercus petraea*) vestpulje
- Nr. 97 · 2009 Anlægsrapport - F438FP413 Skovæble (*Malus sylvestris*)
- Nr. 98 · 2009 Anlægsrapport - F428/FP425 Spidsløn (*Acer platanoides*) østpulje
- Nr. 99 · 2009 Anlægsrapport - F429/FP426 Spidsløn (*Acer platanoides*) plus
- Nr. 100 · 2009 Anlægsrapport - F374/FP287 Stilkeg (*Quercus robur*) østpulje
- Nr. 106 · 2009 Anlægsrapport - F396/FP422 Fuglekirsebær (*Prunus avium*) vestpulje
- Nr. 107 · 2009 Anlægsrapport - F391/FP415 Hassel (*Corylus avellana*)
- Nr. 108 · 2009 Anlægsrapport - F393/FP401 Navr (*Acer campestre*)